

Linearführungsschiene

LFS-8-3



Merkmale

- B 115 x H 25,5 mm
- 2 Präzisions-Stahlwellen Ø 8
- Besonders verdrehsicher
- Alu-Wellenaufnahmeprofil, natur eloxiert
- Befestigung von oben über Durchgangsbohrungen für M6 im Raster 100 mm
- Bedingt freitragend
- Sonderlängen auf Anfrage
- Gewicht: ca. 3,2 kg/m
- Option: rostfreie Ausführung

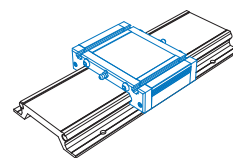
Bestellschlüssel

235 00X XXXX

Standard = 4 Länge in mm (in 100 mm Raster)
 Rostfrei = 5 z.B. 0029 = Länge 296
 0299 = Länge 2996

Stahlwellenlänge: Gesamtlänge L - 1 mm

Profil bis Länge 6000 mm ohne Stoßverbindung lieferbar, Stahlwellen geteilt.



Alu-Schlitten

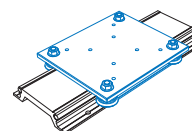
- Mit Kugelumlauführung
- Aufspannfläche plangefräst
- T-Nuteneinzüge M6
- Zentrale Schmiermöglichkeit
- Spielfrei einstellbar
- Option: Rostfreie Ausführung

L 96 x B 130 x H 32 mm (WS 3/70)
 (Gewicht: ca. 0,5 kg)

Art.-Nr.: **223103 070**
 Rostfrei: **223103 1070**

L 176 x B 130 x H 32 mm (WS 3)
 (Gewicht: ca. 0,9 kg)

Art.-Nr.: **223103**
 Rostfrei: **223103 1000**



Laufwagen LW 7

- L 175 x B 150 x H 7,5 mm
- geschliffene Stahlplatte
- 4 Laufrollen Ø 31, lebensdauergeschmiert
- spielfrei einstellbar
- Gewicht: ca. 2 kg

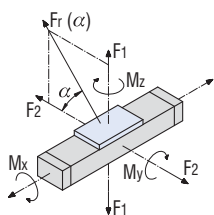
Art.-Nr.: **223012**

Belastungsdaten

Wellenschlitten WS 3/70	
C ₀	3141 N
C	1879 N
F ₁ stat.	2682 N
F ₁ dyn.	1604 N
F ₂ stat.	3141 N
F ₂ dyn.	1879 N
M _x stat.	115,7 Nm
M _y stat.	105,3 Nm
M _z stat.	123,3 Nm
M _x dyn.	69,2 Nm
M _y dyn.	62,9 Nm
M _z dyn.	73,7 Nm

Wellenschlitten WS 3	
C ₀	6945 N
C	3190 N
F ₁ stat.	5931 N
F ₁ dyn.	2724 N
F ₂ stat.	6945 N
F ₂ dyn.	3190 N
M _x stat.	255,9 Nm
M _y stat.	232,8 Nm
M _z stat.	272,5 Nm
M _x dyn.	117,5 Nm
M _y dyn.	106,9 Nm
M _z dyn.	125,1 Nm

Laufwagen LW 7	
C ₀	2160 N
C	4000 N
F ₁ stat.	4320 N
F ₁ dyn.	3792 N
F ₂ stat.	2160 N
F ₂ dyn.	4000 N
M _x stat.	246,8 Nm
M _y stat.	302,4 Nm
M _z stat.	151,2 Nm
M _x dyn.	216,7 Nm
M _y dyn.	265,4 Nm
M _z dyn.	280,0 Nm



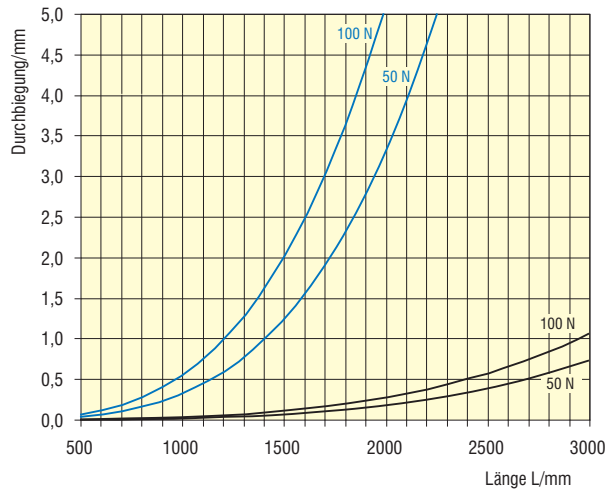
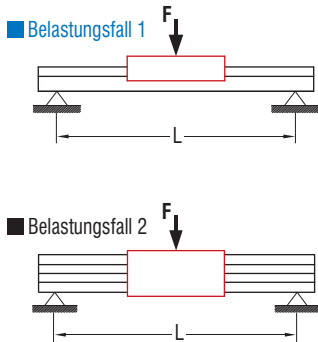
$$Fr(\alpha) = \frac{F_2}{\cos \alpha}$$

$$Fr(\alpha) = \frac{F_1}{\sin \alpha}$$

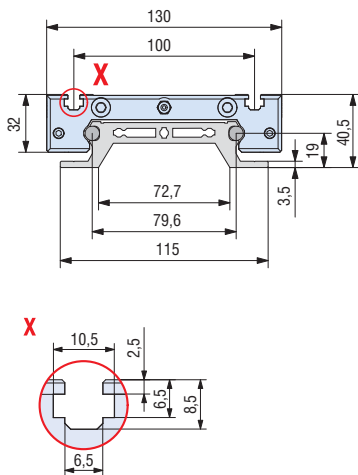
Linearführungsschiene

LFS-8-3

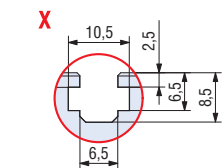
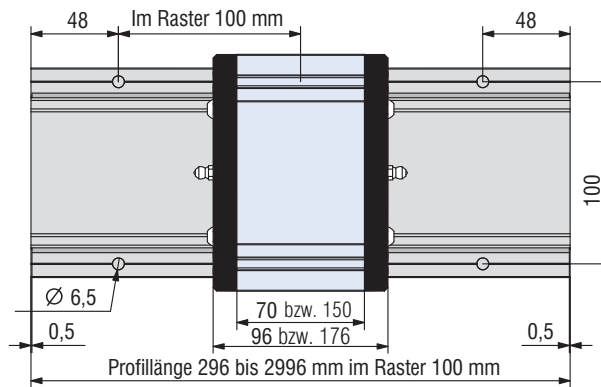
Durchbiegung



Maßzeichnungen



LFS-8-3 mit Alu-Schlitten WS 3/70 bzw. WS 3



LFS-8-3 mit Laufwagen LW7

