

Linearführungsschiene

LFS-8-4



Abbildung:
LFS-8-4 mit 2 Stahlwellen
und einem Alu-Schlitten

Abbildung:
LFS-8-4 mit 4 Stahlwellen
und zwei Alu-Schlitten (optional)

Merkmale

- B 80 x H 80 mm
- 4 Präzisions-Stahlwellen Ø 8
- verdrehsicher
- Alu-Wellenaufnahmeprofil, natur eloxiert
- Befestigung von unten mittels Gewindeschienen M6 in den T-Nuteneinzügen oder kopfseitig über Bohrungen für M8
- seitliche T-Nuteneinzüge zur Endschieberbefestigung
- bedingt freitragend
- Sonderlängen auf Anfrage
- Gewicht: ca. 7,2 kg/m
- Optionen: **rostfreie Ausführung mit 2 Stahlwellen**
2. Schlitten bzw. Laufwagen

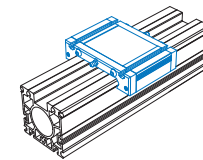
Bestellschlüssel

235 00X XXXX

Standard = 6 Länge in mm (in 100 mm Raster)
Rostfrei = 7 z.B. **0029** = Länge 298
 0299 = Länge 2998

Stahlwellenlänge: Gesamtlänge L -3 mm

Profil bis Länge 6000 mm ohne Stoßverbindung lieferbar, Stahlwellen geteilt.



Alu-Schlitten

- Aufspannfläche plangefräst
- T-Nuteneinzüge M6
- Zentrale Schmiermöglichkeit
- spielfrei einstellbar
- Option: **rostfreie Ausführung**

L 96 x B 130 x H 32 mm (WS 3/70)
(Gewicht: ca. 0,5 kg)
Art.-Nr.: **223103 0070**
Rostfrei: **223103 1070**

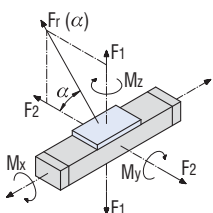
L 176 x B 130 x H 32 mm (WS 3)
(Gewicht: ca. 0,9 kg)
Art.-Nr.: **223103**
Rostfrei: **223103 1000**

Belastungsdaten

Wellenschlitten WS 3/70	
C ₀	3141 N
C	1879 N
F ₁ stat.	2682 N
F ₁ dyn.	1604 N
F ₂ stat.	3141 N
F ₂ dyn.	1879 N
M _x stat.	115,7 Nm
M _y stat.	105,3 Nm
M _z stat.	123,3 Nm
M _x dyn.	69,2 Nm
M _y dyn.	62,9 Nm
M _z dyn.	73,7 Nm

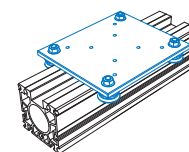
Wellenschlitten WS 3	
C ₀	6945 N
C	3190 N
F ₁ stat.	5931 N
F ₁ dyn.	2724 N
F ₂ stat.	6945 N
F ₂ dyn.	3190 N
M _x stat.	255,9 Nm
M _y stat.	232,8 Nm
M _z stat.	272,5 Nm
M _x dyn.	117,5 Nm
M _y dyn.	106,9 Nm
M _z dyn.	125,1 Nm

Laufwagen LW 7	
C ₀	2160 N
C	4000 N
F ₁ stat.	4320 N
F ₁ dyn.	3792 N
F ₂ stat.	2160 N
F ₂ dyn.	4000 N
M _x stat.	246,8 Nm
M _y stat.	302,4 Nm
M _z stat.	151,2 Nm
M _x dyn.	216,7 Nm
M _y dyn.	265,4 Nm
M _z dyn.	280,0 Nm



$$Fr(\alpha) = \frac{F_2}{\cos \alpha}$$

$$Fr(\alpha) = \frac{F_1}{\sin \alpha}$$



Laufwagen LW 7

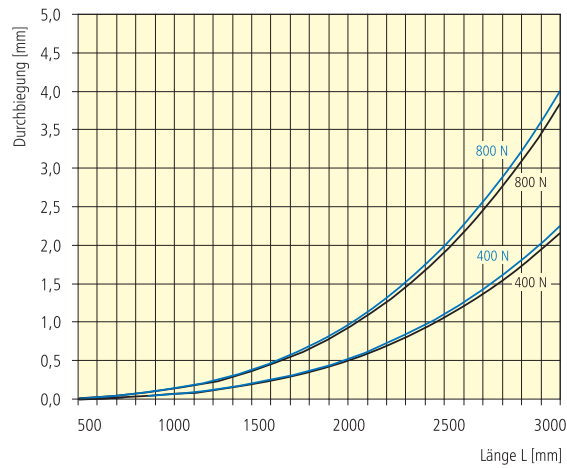
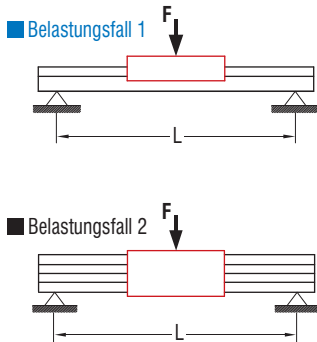
- L 175 x B 150 x H 7,5 mm
- geschliffene Stahlplatte
- 4 Laufrollen Ø 31, lebensdauer geschmiert
- spielfrei einstellbar
- Gewicht: ca. 2 kg

Art.-Nr.: **223012**

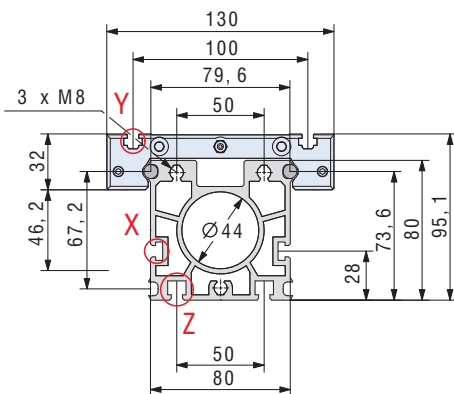
Linearführungsschiene

LFS-8-4

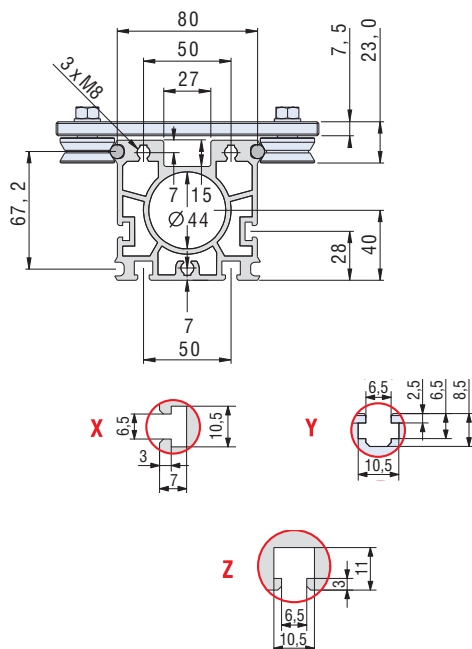
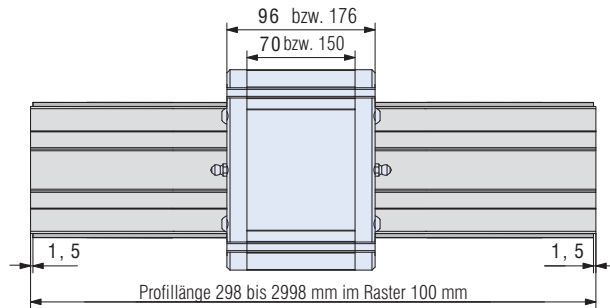
Durchbiegung



Maßzeichnungen



LFS-8-4 mit Alu-Schlitten WS 3/70 bzw. WS 3



LFS-8-4 mit Laufwagen LW 7

