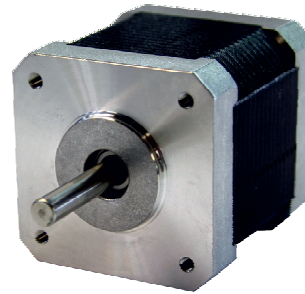


Merkmale

- Schrittwinkel 1,8°, geringere Auflösung durch Microstep-Betrieb
- Sehr hohes Drehmoment durch Selten-Erden-Magnete
- Optimiert für den Einsatz in Positioniersteuerungen
- Optimales Verhältnis von Drehmoment und Baugröße
- Kleiner Schrittwinkelfehler, nicht kumulativ

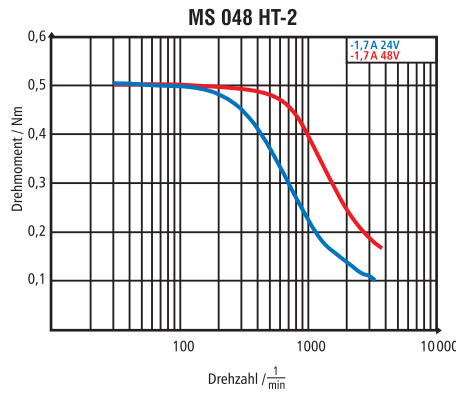


MS 048 HT-2

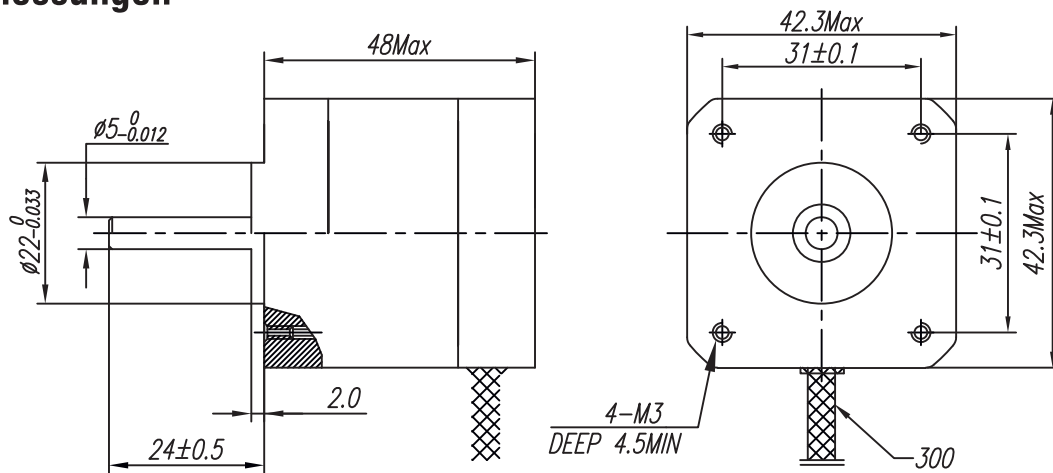
Bezeichnung		MS 048 HT-2
Haltemoment Bipolar	Nm	0,56
Wicklungsstrom je Phase	A	1,7
Spulenspannung je Phase	V	2,72
Wicklungswiderstand je Phase bei 2,5° C	Ω	1,6 ± 10%
Wicklungsinduktivität je Phase bei 1 kHz	mH	3,2 ± 20%
Rotorträgheit	kgcm²	0,082
Schrittwinkel/Winkelfehler	°/%	1,8 / 5
Anschlussleitungen		4
Gewicht	kg	0,34
Artikel-Nr.		470481

Maximal zulässige Radiallast 3,6 kg (bei 10 mm)
ISO-Klasse: B (130°)
Schutzklasse: IP 40
Umgebungstemperatur: -10 °C ... +50 °C
Isolationswiderstand: 100 M / 500 V DC

Kennlinie

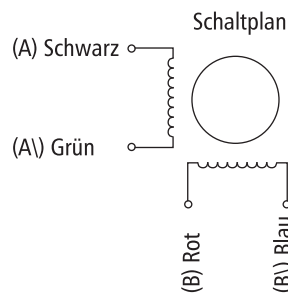


Abmessungen



Anschlussbelegung

(Extern)		Motor	
PIN Nr.	Bipolar	Anschlussleitung	Wicklung
1	A	Schwarz	A
2	A\	Grün	A\
3	B	Rot	B
4	B\	Blau	B\



Ansteuerung bipolar, Vollschritt
Ansicht auf Montageseite (Flansch)

Step	A	B	A\	B\		CCW
1	+	+	-	-	↓	↑
2	-	+	+	-		
3	-	-	-	+	↓	↑
4	+	-	-	+		