

isel®-Spindelmotor iSA 500 mit manuellem Werkzeugwechsel

Deutsch

Merkmale

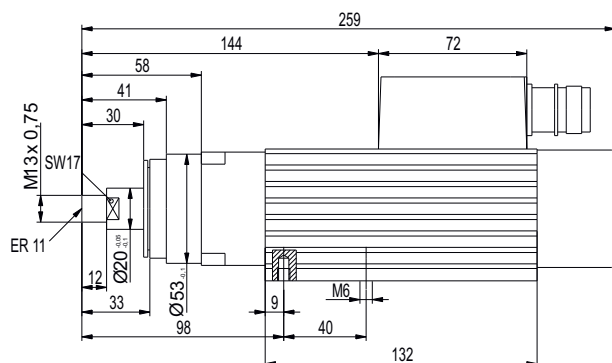
- Robuster 2-poliger Drehstrommotor (Asynchronmotor)
- Rechteckige Bauform, Schutzart IP54, Isolationsklasse F
- Gusslagerschild A-Seite, Aludruckguss B-Seite
- Motorwelle zur Aufnahme von ER 11 Spannzangen
- Nennleistung 0,5 kW (S6-40% Betrieb)
- Drehzahlbereich 5.000 U/min. - 30.000 U/min.
- Werkzeugwechsel manuell
- Steckeranschluss M23
- inkl. Spannzange ER 11, Ø 6 mm
- Spannbereich Ø 1 mm – Ø 7 mm
- Eigenlüftung B-seitig
- Drehzahlsteuerung mittels Frequenzumrichter
- Spindellagerung: **2 Lager A-Seite**
1 Lager B-Seite
- optional:
 - CoolMin® (intern und extern)
 - Frequenzumrichter
 - verschiedene Spannzangen,
 - Montageplatten, Leitungslängen
 - Absaugvorrichtung



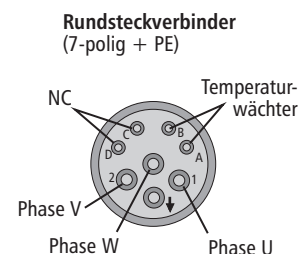
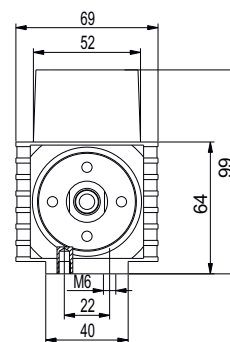
Technische Daten

Bezeichnung	Drehmoment bei Nenndrehzahl 18.000 U/min.	Drehzahl U/min.	Eckfrequenz	Polzahl	Nennspannung	Nennstrom	cos φ	S6 = 40% Nennleistung	Rundlauf [mm]	Gewicht [kg]
iSA 500 Spindelmotor	0,28 Nm	5.000 bis 30.000	300 Hz	2	3 x 230 V	2,6 A	0,75	0,5 kW	0,01	2,8

Abmessungen



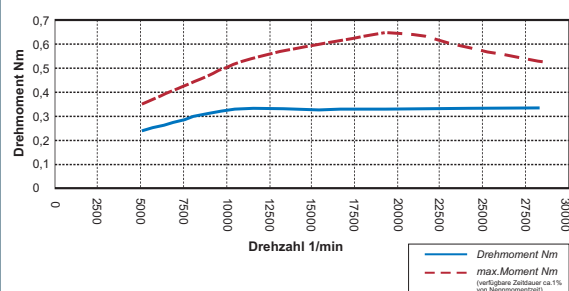
Motoranschluss



Bestelldaten

Spindelmotor iSA 500 Art.-Nr. 477004 3130	Spannzangen-Set, Typ ER 11 Ø 3 -6,35 mm Art.-Nr. 239170 0000
iSA 500 mit Umrichter und Anschlußleitung (8m) Art.-Nr. 310704 1611	Anschlußleitung (8m) Art.-Nr. 392306 0800
iSA 500 mit CoolMin Art.-Nr. 477004 5130	Frequenzumrichter Art.-Nr. 311707 6000
iSA 500 mit Umrichter, Anschlußleitung (8m) und CoolMin Art.-Nr. 310704 1631	Absaugvorrichtung für Schlauch (38 mm) Art.-Nr. 239012 0000

Drehmoment-Kurven



Technische Änderungen vorbehalten.

www.fraesspindel.in.isel.com
isel®

Characteristics

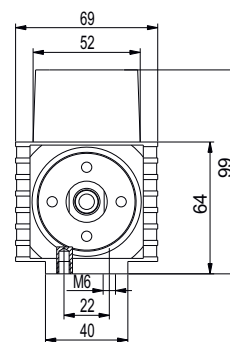
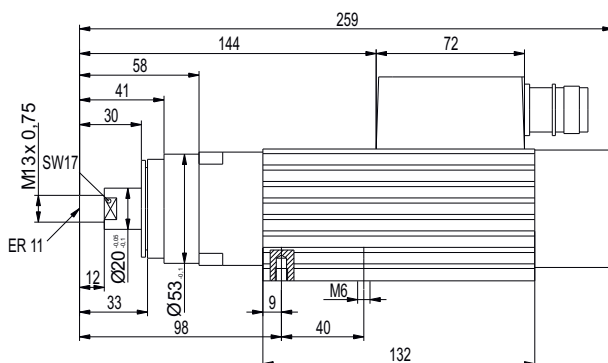
- Sturdy 2-pole three-phase motor
- Rectangle built, Protection type IP 54, insulation class F
- Cast sign A side, aluminium cast B side
- Motor- shaft for collets type ER 11
- Nominal output 0.5 kW (S6-40% operation)
- Revolutions range 5,000 U/min. - 30,000 U/min.
- Manual tool exchange
- Connector M23
- incl. collet ER 11, Ø 6 mm
- Clamping range Ø 1 mm – Ø 7 mm
- Self-ventilating B side
- Revolution control via frequency converter
- Spindle bearing: **2 bearings A side (milling side)**
1 bearing B side (vent side)
- Options:
 - CoolMin® (internal or external)
 - Frequency converter
 - Different clamping tools, mounting plates, line lengths
 - Exhaust device



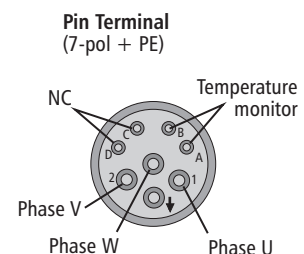
Technical Data

Description	Torque at 18.000 U/min.	Revolution range	Cut-off frequency	Number of poles	Nominal voltage	Nominal current	cos φ	S6 = 40% operation	Rotation [mm]	Weight [kg]
iSA 500 Spindle motor	0.28 Nm	5,000 to 30,000	300 Hz	2	3 x 230 V	2.6 A	0.75	0.5 kW	0.01	2.8

Scale Drawing



Motor connection



Order data

Spindle motor iSA 500
Item-No. **477004 3130**

Collet-Set, type ER 11
Ø 3 -6,35 mm
Item-No. **239170 0000**

iSA 500 with converter and connecting cable (8m)
Item-No. **310704 1611**

connecting cable (8m)
Item-No. **392306 0800**

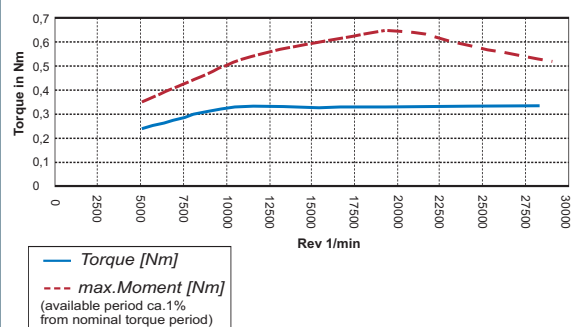
iSA 500 with CoolMin
Item-No. **477004 5130**

Frequency converter
Item-No. **311707 6000**

iSA 500 with converter, connecting cable (8m) and CoolMin
Item-No. **310704 1631**

Exhaust device for tube (38 mm)
Item-No. **239012 0000**

Torque-Curves



Technical specifications subject to change.