

Lineareinheiten

mit Zahnriemenantrieb

LEZ 9



mit Wellenschlitten

Merkmale

- Aluminium-Profil
Linearführung LFS-8-7
- spielfreier Vorschub mit Zahnriemenantrieb
- Zahnriemen mit 3 mm Teilung
Breite 15 mm
- Vorschub max. 2 m/s
- Wellenschlitten WS 11
L 96 x B 95 mm
- Vorschub pro Umdrehung: 60 mm
- Wiederholgenauigkeit kleiner oder gleich $\pm 0,2$ mm
- induktive Endschalter

Zubehör finden Sie auf Seite B-102.

Optionen:

- Sonderlängen im Raster 100 mm auf Anfrage

Bestellschlüssel

2 3 2 0 1 X XXXX*

Version

0 ... mit Wellenschlitten

1 ... mit Laufwagen

Profillängen (mm)

496, 996, 1496, 1996, 2496, 2996

(z. B. 496 mm = 0050

1496 mm = 0150)

Hinweis:

Antriebsmodule bitte über die angeführten Artikelnummern separat bestellen; dabei bitte angeben, ob die Lieferung mit oder ohne Anbau erfolgen soll.

Technische Daten

Riementyp..... HTD 3M, Breite 15 mm

Schlittengewicht..... 0,4 kg

Gewicht ohne Antriebsmodul..... 1000 mm = 4,4 kg

spezifische Masse des Zahnriemens..... 0,04 kg/m

spezifisches Führungsgewicht..... 0,29 kg/100 mm

Wirkdurchmesser

der Synchronscheiben..... $\varnothing 19,1$ mm

Massenträgheitsmoment

der Synchronscheiben..... $5,86 \cdot 10^{-6}$ kgm²

Vorschub pro Umdrehung..... 60 mm

Linearführungsschiene LFS-8-7

Trägheitsmoment I_x 29,34 cm⁴

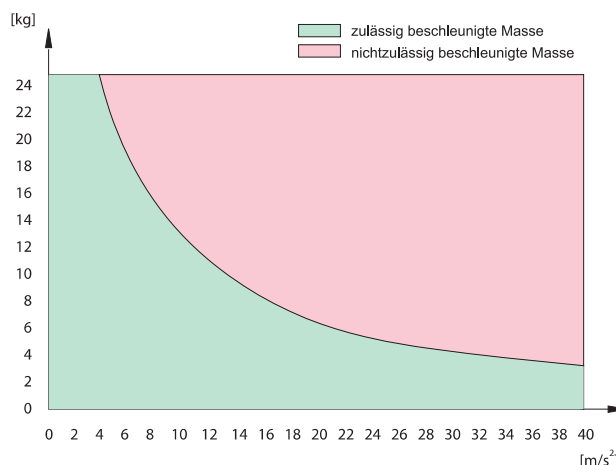
Trägheitsmoment I_y 10,86 cm⁴

Widerstandsmoment W_x 7,52 cm³

Widerstandsmoment W_y 5,68 cm³

Lastdiagramm

Zulässig beschleunigte Massen auf die Riemenfestigkeit bezogen.*



* bei vertikalem Aufbau ist die Erdbeschleunigung ($g=9,81$ m/s²) zu berücksichtigen

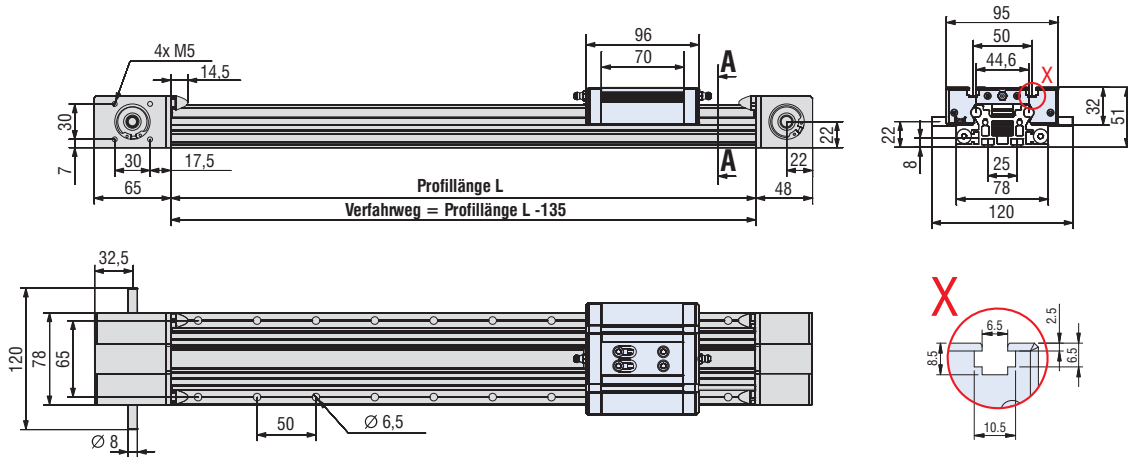
Lineareinheiten

mit Zahnriemenantrieb

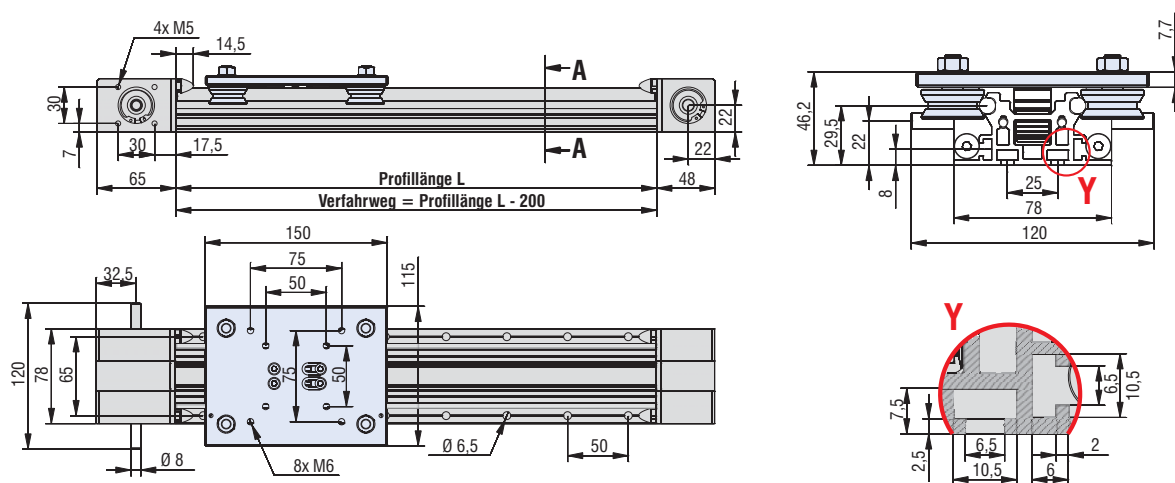
LEZ 9

Maßzeichnungen

mit Wellenschlitten



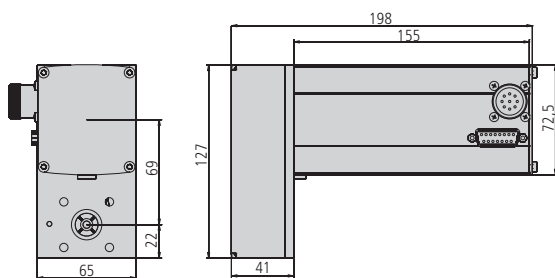
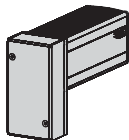
mit Laufwagen



Motormodule (Motoranschlussbelegungen finden Sie auf Seite B-76)

Antriebsmodul mit Schrittmotor MS 200 HT
(Untersetzung 2:1)
Vorschub: 30 mm / Umdrehung

Artikelnummer	Motormodul	
396 058 3017	MS 200 HT	rechts
396 058 3018	MS 200 HT	links



Antriebsmodul mit DC-Servomotor DC 100
(Untersetzung 2:1)
Vorschub: 30 mm / Umdrehung

Art.-Nr.: 396112 3063

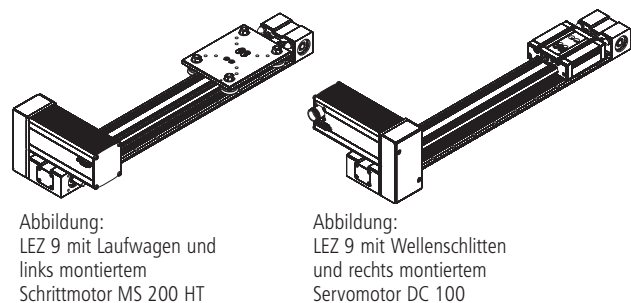
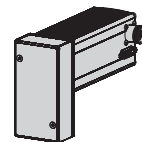
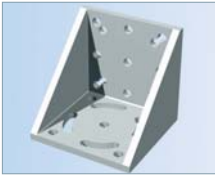


Abbildung:
LEZ 9 mit Laufwagen und
links montiertem
Schrittmotor MS 200 HT

Abbildung:
LEZ 9 mit Wellenschlitten
und rechts montiertem
Servomotor DC 100

Zubehör

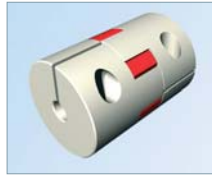
LEZ 1



Verbindungswinkel

- für LEZ 1

Art.-Nr.: **209110 0010**



Kupplung 20/30

- für LEZ 1
- 1 VE = 1 Kupplung

Art.-Nr.: **218001 5081**

Wellenschlitten 1/70

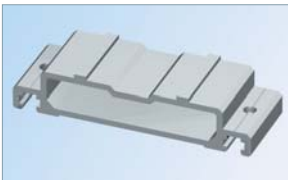
- L 96 x B 72 x H 28,5 mm
- Aufspannfläche plangefräst, T-Nuteneinzüge M6
- zentr. Schmiermöglichkeit, spielfrei einstellbar
- Gewicht: 0,35 kg
- Option: rostfreie Ausführung

Art.-Nr.: **223100 0070**
rostfrei: **223101 0070**

Transmissionswelle

Länge 1 m
Art.-Nr.: **227008 1000**

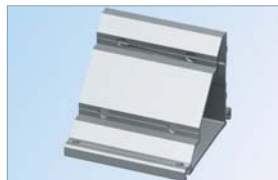
LEZ 1G Blue Line



Füße

- für LEZ 1G
- 116,5 x 40 x 22,5 mm
- 1 VE = 2 Stück

Art.-Nr.: **232199 0001**



Montagewinkel

- incl. Befestigungsmaterial
- für LEZ 1G

Art.-Nr.: **232199 0002**



Kupplung 30/40

- für LEZ 1G Blue Line
- 1 VE = 1 Kupplung

Art.-Nr.: **218002 8081**

Transmissionswelle

Länge 1 m
Art.-Nr.: **227008 1000**

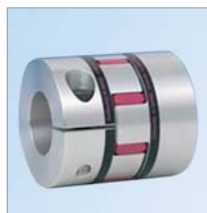
LEZ 2



Motorbefestigungsplatte

- für LEZ 2
- incl. Befestigungsmaterial
- für Direktantrieb, siehe Seite C78ff.

Art.-Nr.: **232199 0004**



Kupplung f. Transmissionswelle

- für LEZ 2
- 1 VE = 2 Stück Kupplungen

Art.-Nr.: **218050 0002**

Transmissionswelle \varnothing 25 mm

Länge 1 m
Art.-Nr.: **219001 0125**

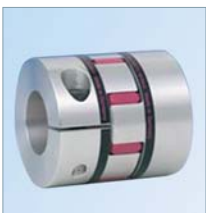
Länge 2 m
Art.-Nr.: **219001 0225**

Stehlager

für Transmissionswelle

VE 1 Stück
Art.-Nr.: **896202 5562**

LEZ 3



Kupplung f. Transmissionswelle

- für LEZ 3
- 1 VE = 2 Stück Kupplungen

Art.-Nr.: **218050 0002**

Transmissionswelle \varnothing 25 mm

Länge 1 m
Art.-Nr.: **219001 0125**

Länge 2 m
Art.-Nr.: **219001 0225**

Stehlager für Transmissionswelle

VE 1 Stück
Art.-Nr.: **896202 5562**

LEZ 9



Kupplung 30/40

- für LEZ 9
- 1 VE = 1 Kupplung

Art.-Nr.: **218002 8081**

Wellenschlitten WS 11/70

- L 96 x B 96 x H 32 mm
- Aufspannfläche plangefräst, T-Nuteneinzüge M6
- zentr. Schmiermöglichkeit, spielfrei einstellbar
- Gewicht: 0,4 kg
- Option: rostfreie Ausführung

Art.-Nr.: **223111 0070**
rostfrei: **223111 1070**

Transmissionswelle

Länge 1 m
Art.-Nr.: **227008 1000**