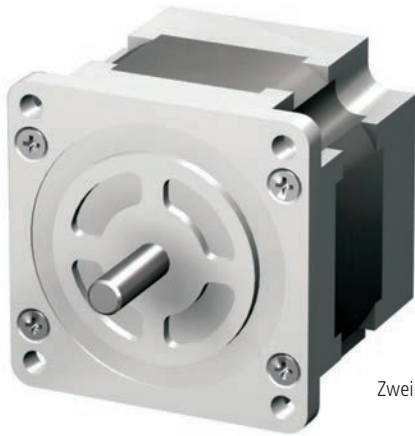


# Zweiphasen-Schrittmotoren

## MS 135/200 HT-2



Zweiphasen-Schrittmotor MS 135 HT - 2

### Merkmale

- Schrittwinkel 1.8°, geringere Auflösung durch Microstep-Betrieb
- Sehr hohes Drehmoment durch Seltene-Erden-Magnete
- Optimiert für den Einsatz mit Positioniersteuerungen
- Optimales Verhältnis von Drehmoment und Baugröße
- Kleiner Schrittwinkelfehler, nicht kumulativ
- Schutzart IP43
- **Optional:**
  - Antriebsmodul MD 24
  - Bremse (MS 200 HT)
  - zweites Wellenende (MS 200 HT)

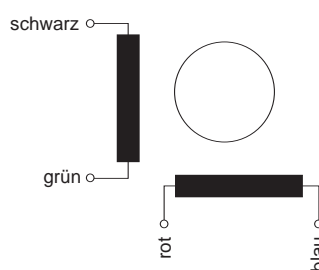
### Allgemein

Zwei-Phasen-Schrittmotoren verhalten sich ähnlich wie Synchronmotoren. Sie sind einfach anzusteuern und zeichnen sich durch sehr hohe Lebensdauer und Zuverlässigkeit, bei gleichzeitig günstigem Preis aus. Daraus erschließt sich ein weites Anwendungsspektrum. Die Zwei-Phasen-Schrittmotoren der MS Baureihe sind High Torque Typen. Hierbei wird durch den Einsatz von Seltene-Erden-Magneten ein besonders hohes Drehmoment erreicht.

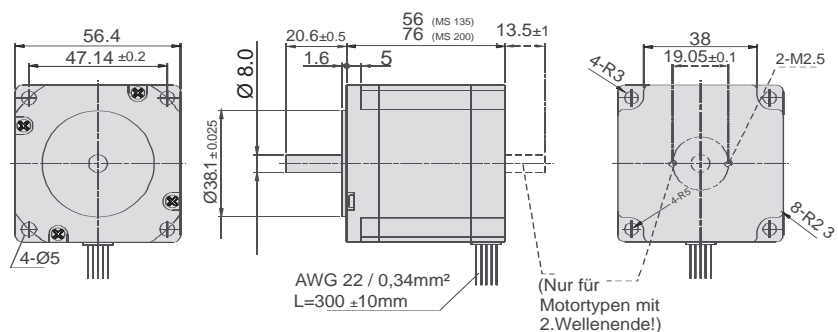
### Technische Daten

| Bezeichnung                | Haltemoment bipolar Nm | Wicklungsstrom je Phase A | Spulenspannung je Phase V | Wicklungsinduktivität je Phase mH | Gewicht kg | Baulänge (ohne Welle) mm | Art.-Nr.    |
|----------------------------|------------------------|---------------------------|---------------------------|-----------------------------------|------------|--------------------------|-------------|
| MS 135 HT-2                | 1,1                    | 3,0                       | 2,4                       | 2,4                               | 0,7        | 56                       | 470551      |
| MS 200 HT-2                | 1,8                    | 3,0                       | 3,0                       | 3,5                               | 1,0        | 76                       | 470581      |
| MS 200 HT-2 (2.Wellenende) | 1,8                    | 3,0                       | 3,0                       | 3,5                               | 1,1        | 76                       | 470581 0100 |
| MS 200 HT-2 (Bremse)       | 1,8                    | 3,0                       | 3,0                       | 3,5                               | 1,8        | 76                       | 470581 0200 |

### Anschlussschema

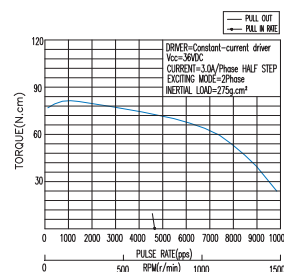


### Maßzeichnung

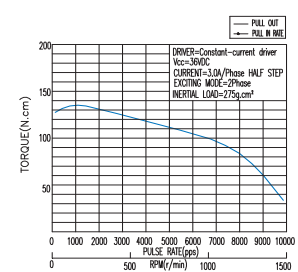


### Drehmomentkurven

MS 135 HT



MS 200 HT



Technische Änderungen vorbehalten.