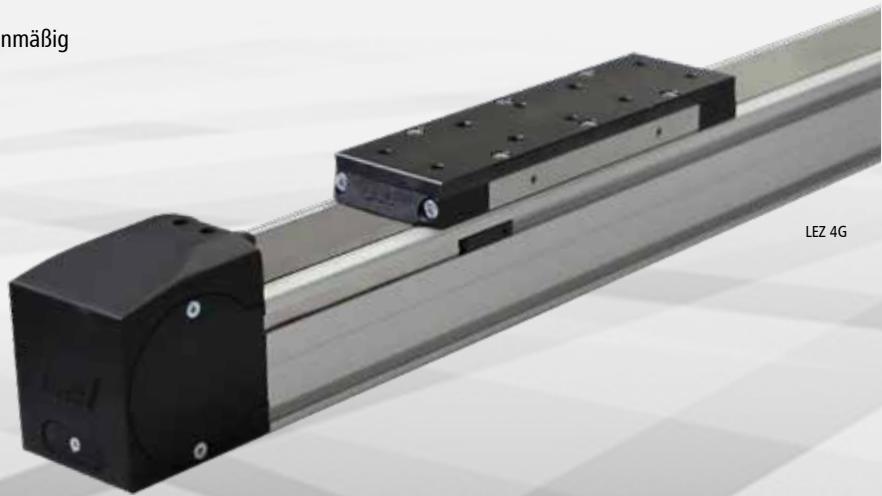




Lineareinheit mit Zahnriemenantrieb LEZ 4G

- Edelstahlabdeckung serienmäßig
- Außenliegende Endschaltersensorik serienmäßig
- Vorschubgeschwindigkeit bis 5 m/sek
- Wiederholgenauigkeit +/- 0,2 mm
- Standardlänge bis zu 3 m Länge
- Vorschub pro Umdrehung 90 mm
- Planetengetriebe 1:3
- direkte Motoradaption über Hohlwelle
- Motoranbindung für Flansch 60 mm



Optionen:

- Sonderlängen, Überlängen und andere Untersetzungen auf Anfrage

Bestellschlüssel

232200 XXXX

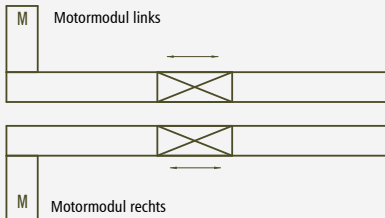
Ausführung Antriebsblock

- 0 = ohne Motor / ohne Endschalter
- 1 = für Motor rechts / mit Endschalter
- 2 = für Motor links / mit Endschalter

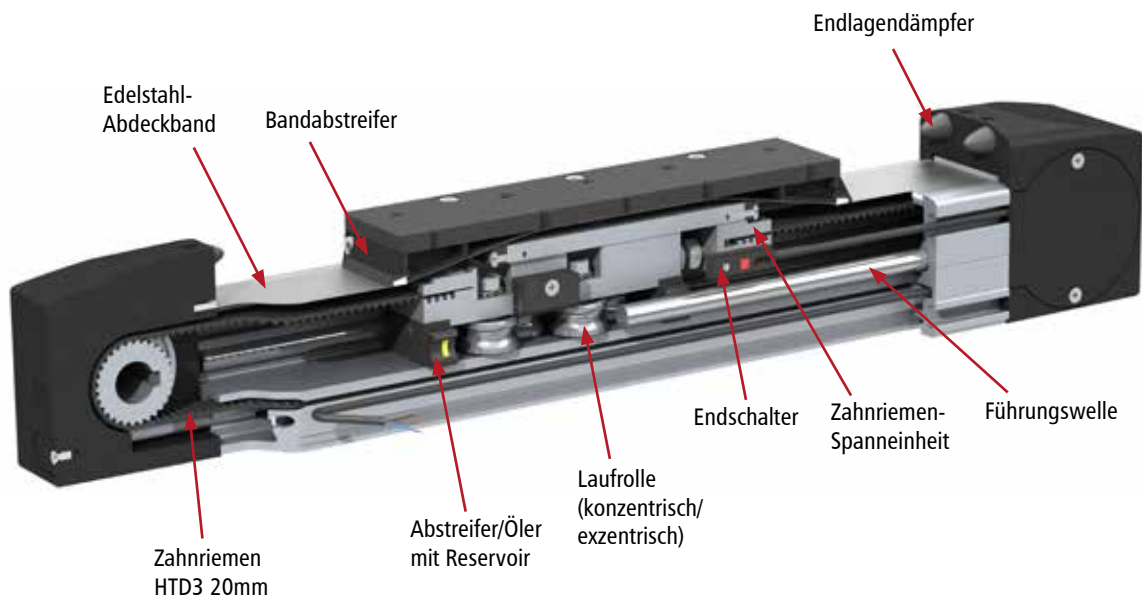
Profillängen (mm)*

- z.B. 030 = 300 mm (min.)
- 300 = 3000 mm (max.)

*Standard-Profillängen im 100 mm-Raster bestellbar.
(Verfahrweg = Profillänge - 210 mm)

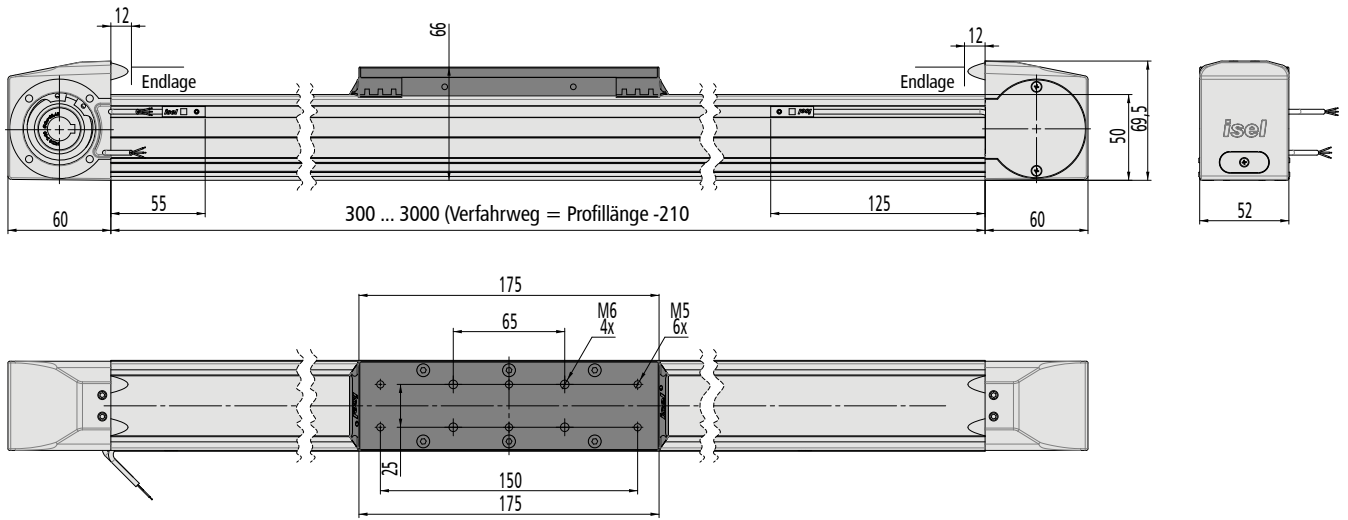


Endschalter, verschiebbar





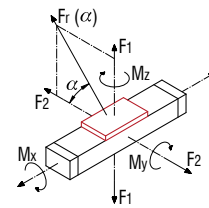
Maßzeichnungen



Technische Daten

Riementyp	HTD 3M, Breite 20 mm
Laufwagengewicht	0,85 kg
Gewicht ohne Antriebsmodul	1000 mm = 7,75 kg
spezifische Masse des Zahnriemens	0,05 kg/m
spezifisches Führungsgewicht	0,280 kg/100 mm
Vorschub je Umdrehung	90 mm
Massenträgheitsmoment der Synchronscheiben	0,000011 kgm ²

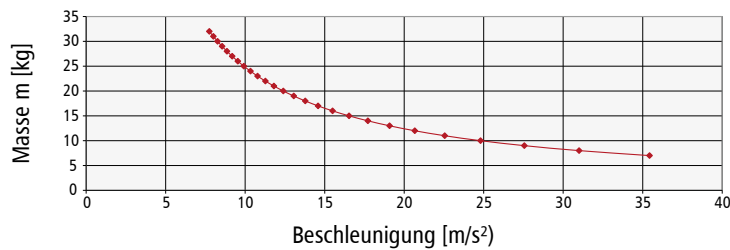
Belastungsdaten



$$F_r(\alpha) = \frac{F_2}{\cos \alpha}$$

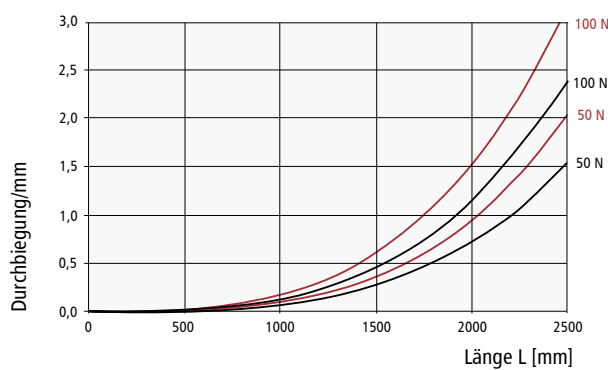
$$F_r(\alpha) = \frac{F_1}{\sin \alpha}$$

Lastdiagramm

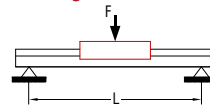


C _y	2800 N
C _{0y}	1488 N
C _z	1776 N
C _{0z}	1032 N
F ₁ statisch	200 N
F ₁ dynamisch	850 N
F ₂ statisch	300 N
F ₂ dynamisch	1400 N

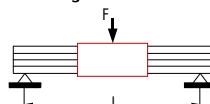
Durchbiegung



Belastungsfall 1



Belastungsfall 2

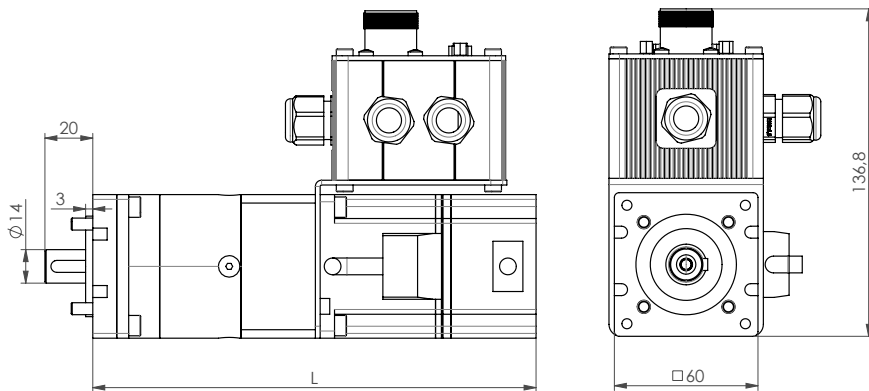


M _{0x} statisch	23 Nm
M _{0y} statisch	35 Nm
M _{0z} statisch	37 Nm
M _x dynamisch	40 Nm
M _y dynamisch	60 Nm
M _{z1} dynamisch	70 Nm



Antriebsmodule | LEZ 4G

Antriebsmodul mit Schrittmotor und EC-Servomotor



Art.-Nr.	Servomotor ohne Getriebe	L
396421 9060X	200W / 48V ohne Bremse	102
396421 9260X	200W / 48V mit Bremse	131
396421 9070X	200W / 310V ohne Bremse	102
396421 9270X	200W / 310V mit Bremse	131

Art.-Nr.	Servomotor mit Getriebe 3:1	L
396421 9062X	200W / 48V ohne Bremse	185
396421 9262X	200W / 48V mit Bremse	214
396421 9072X	200W / 310V ohne Bremse	185
396421 9272X	200W / 310V mit Bremse	214

Art.-Nr.	Schrittmotor ohne Getriebe	L
396058 9060	MS200HT ohne Bremse	88
396058 9260	MS200HT mit Bremse	126

Art.-Nr.	Schrittmotor mit Getriebe 3:1	L
396058 9061	MS200HT ohne Bremse	164
396058 9261	MS200HT mit Bremse	202

Anschlussflansch für alternative Motoren



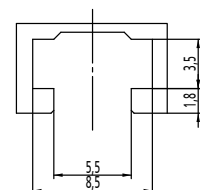
Zubehör | LEZ 4G

Montageset Anschlusswinkel für LEZ 4G

Art.-Nr. 290022 0002



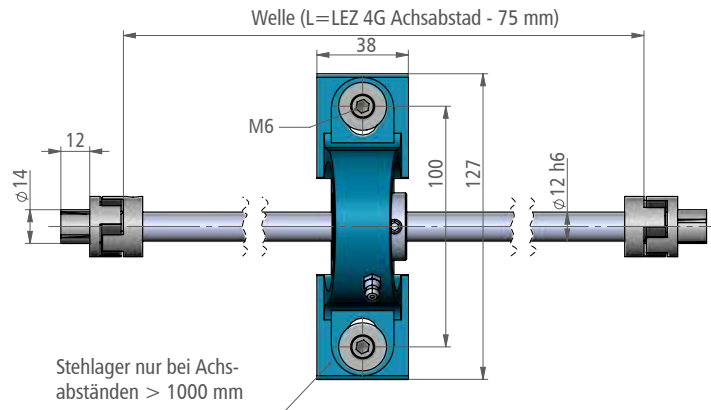
Vierkantmutter
M5, DIN 562 8x8mm,
Stahl verzinkt
Art.-Nr. 892164 0000





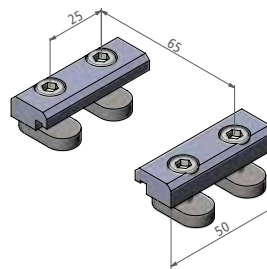
Transmissionswelle

- vorbereitet in den Längen 1 m und 2 m → d = 12 mm
- mechanische Anbindung erfolgt über zwei im Lieferumfang enthaltene Hohlwellenkupplungen
- Achsabstand < 1 m
Art.-Nr. 219002 1000
- Achsabstand > 1 m
Art.-Nr. 219002 2000
(inklusive Stehlager)

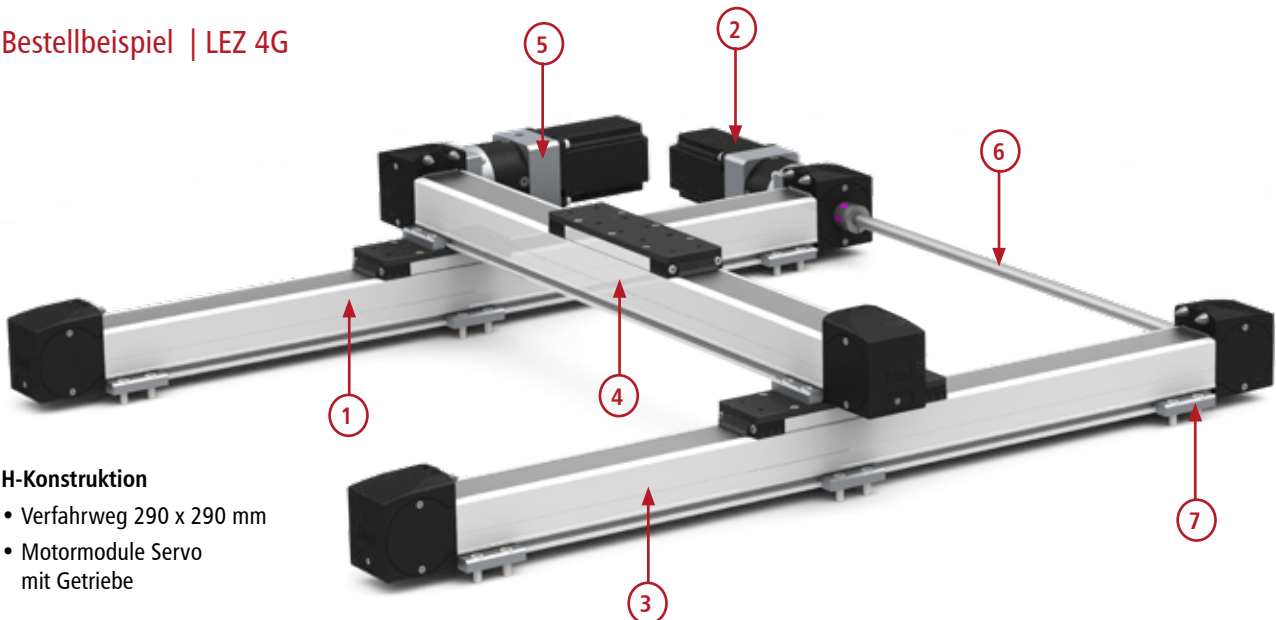


Spannpratzen

- zur Befestigung der Achse auf der Montageplatte sowie bei Achskombinationen
 - Gewindelöcher passend vorbereitet zur Montage einer H-Konstruktion
 - VE = 10 Stück, inkl. Schrauben und Gleitmuttern
- Art.-Nr. 290022 0001



Bestellbeispiel | LEZ 4G



H-Konstruktion

- Verfahrweg 290 x 290 mm
- Motormodule Servo mit Getriebe

1. LEZ 4G für Motor rechts,
mit Endschalter
Art.-Nr. 232200 1500

3. LEZ 4G ohne Motor,
ohne Endschalter
Art.-Nr. 232200 0500

5. Servo-Motormodul
mit Getriebe
Art.-Nr. 396421 9062X

7. Spannpratzen
für LEZ 4G, VE 10 Stück
Art.-Nr. 290022 0001

2. Servo-Motormodul
mit Getriebe
Art.-Nr. 396421 9062X

4. LEZ 4G für Motor links
Art.-Nr. 232200 2500

6. Transmissionswelle
< 1 m, inkl. Kupplungen
Art.-Nr. 219002 1000

**Fragen Sie Ihr individuelles
Angebot an.**