

Montagetisch MT2

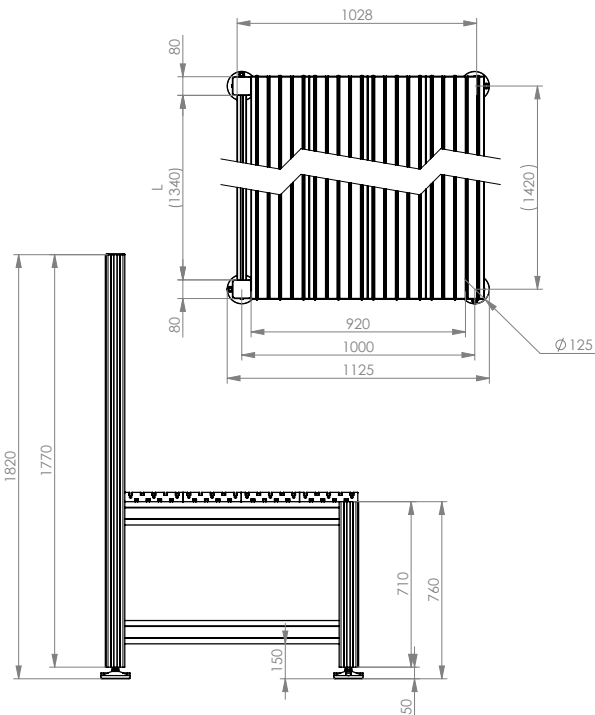


Montagetische zum Aufspannen von Vorrichtungen, Spannmitteln, zum Messen, Prüfen, Testen usw.

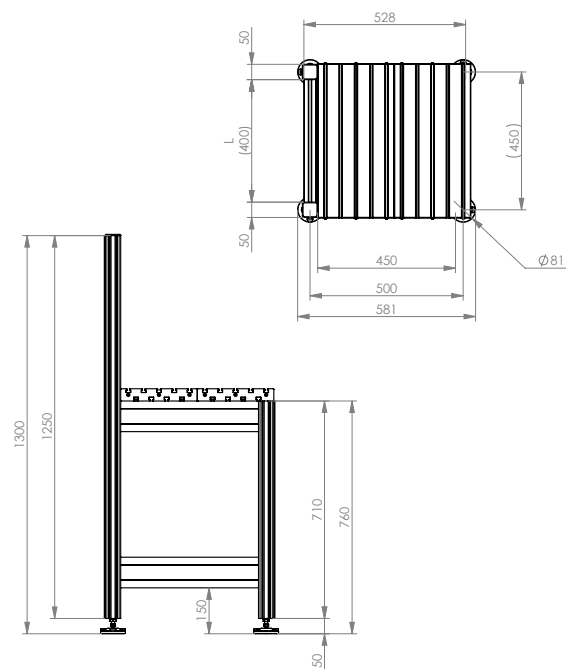
- Untergestell aus Aluminiumprofilen Serie PS mit Verstrebungen aus Aluminium-Paneelprofilen Serie PP
- Tischplatte und Rückwand aus Aluminium-Rechteckprofilen Serie RE mit T-Nuteneinzügen

Maßzeichnungen

MT 2 - PS80



MT 2 - PS50



Bestelldaten

Montagetisch MT 2 mit T-Nutenplatte	Tischfläche [mm]	Artikelnummer
MT 2 - PS80 - 1500	1500 x 1000	248550 1001
MT 2 - PS80 - 2000	2000 x 1000	248550 1002
MT 2 - PS80 - 2500	2500 x 1000	248550 1003
MT 2 - PS80 - 3000	3000 x 1000	248550 1004

Bestelldaten

Montagetisch MT 2 mit T-Nutenplatte	Tischfläche [mm]	Artikelnummer
MT 2 - PS50 - 500	500 x 500	248550 1005
MT 2 - PS50 - 1000	1000 x 500	248550 1006
MT 2 - PS50 - 1500	1500 x 500	248550 1007
MT 2 - PS50 - 2000	2000 x 500	248550 1008